



Prenez les meilleures décisions grâce à Prima Analytics



Transformez vos données assuranciennes en informations opérationnelles exploitables et **pilotez votre activité par la donnée**



Prima Analytics est une solution d'analyse de données et d'actuariat pour le secteur de l'assurance. La solution est conçue pour aider les compagnies d'assurance à tirer profit de leurs données pour prendre des décisions éclairées et augmenter leur rentabilité.

Les bénéfices de Prima Analytics

- ➔ Optimisez la rentabilité technique de vos portefeuilles assurances
 - Identification plus rapide des centres de pertes et de profits
 - Optimisation des règles de souscription, du traitement de sinistres et du calcul des provisions
 - Détection des fraudes
 - Suivi et anticipation des tendances actuelles et futures
- ➔ Bénéficiez d'une technologie de pointe
 - Plateforme cloud sécurisée (SaaS) garantissant les dernières fonctionnalités et des mises à jour transparentes
 - Interface graphique intuitive facilitant l'utilisation d'analyses complexes
- ➔ Simulez vos décisions commerciales et contrôlez vos résultats
- ➔ Apportez des analyses d'assurance prêtes à l'emploi à votre organisation, vos clients, vos partenaires et vos auditeurs

Logiciel adapté à tous les profils, techniques et non techniques

- ➔ Analystes métier
- ➔ Data scientists
- ➔ Actuaires
- ➔ Responsables souscriptions et sinistres
- ➔ Directions générales (Directeur Service Auto, Santé, PDG, etc.)

“Prima Analytics est plus qu'un simple outil. C'est notre allié quotidien pour une prise de décision rapide, précise et bien informée. Prima Analytics est devenu un véritable guide pour nous : la solution nous aide à naviguer dans des données complexes et à optimiser chaque aspect technique de la rentabilité de notre entreprise.”

SOCIÉTÉ D'ASSURANCE
BASE DE DONNÉE #1



SOCIÉTÉ D'ASSURANCE
BASE DE DONNÉE #2



SOCIÉTÉ D'ASSURANCE
BASE DE DONNÉE #3



Prima **Analytics**

Classification
des données

Exploration des
risques et des
sinistres

Génération
de rapports

Tableaux de bord
intelligents

Provisions

Simulation et
optimisation des
tarifs

Analyse descriptive et
diagnostique

What/Why

Analyse prédictive et
prescriptive

What if/What should

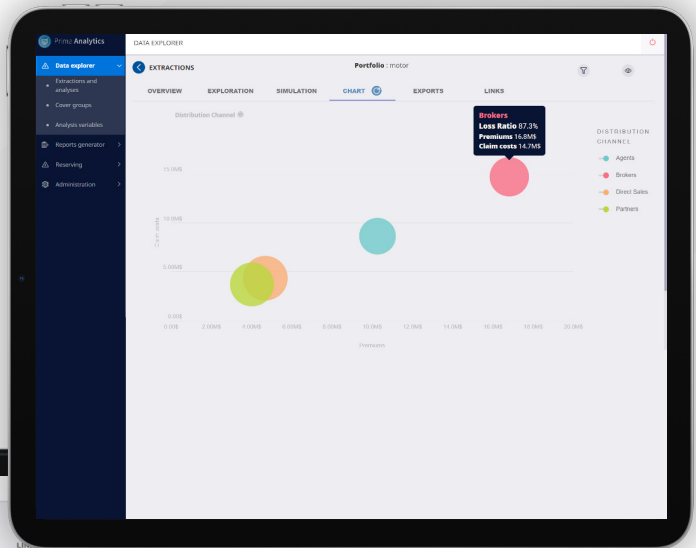
Classification des données

- Nettoyage des données
- Regroupement et classification des données
- Consolidation des données
- Contrôle de la qualité des données
- Création de nouvelles variables
- Possibilité d'exporter des corrections de données

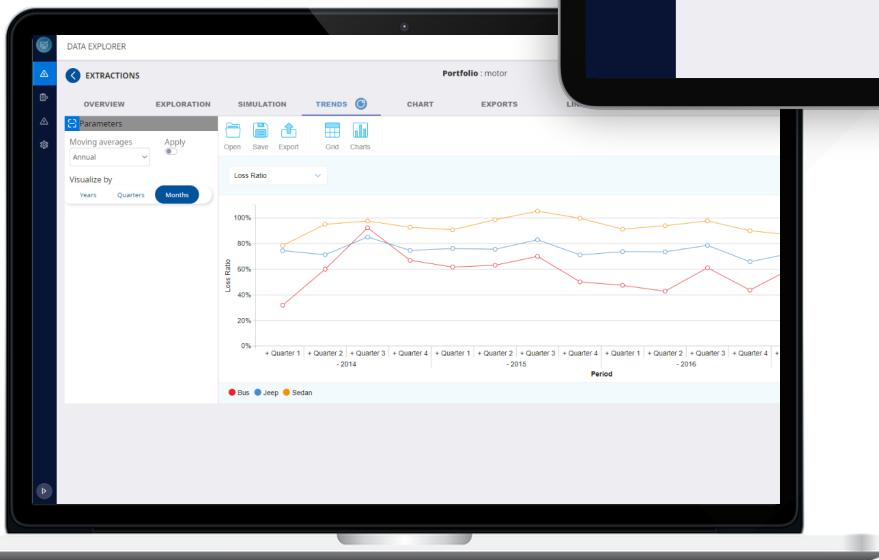
Exploration des risques et des sinistres

- Segmentation du portefeuille
- Exploration de portefeuille à l'aide des indicateurs clés précalculés
 - Rapport S/P
 - Rapport S/P ultime
 - Fréquence des sinistres
 - Primes pures
 - Coûts moyens
 - Exposition
 - Sommes assurées
 - Primes acquises
- Analyse des sinistres
- Détection de pertes et de profits avec ou sans écrêtement
- Analyse des tendances avec moyenne mobile
- Exploration graphique avec fonctions de drill-down et de glisser-déposer
- Création et personnalisation du tableau de bord

Améliorez votre
avantage concurrentiel
Augmentez votre
rentabilité technique



Exploration graphique



Analyses de tendances

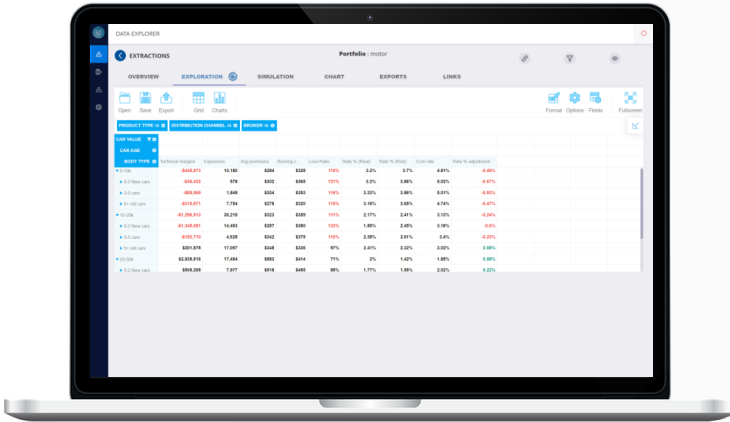
Transformez vos données en indicateurs clairs et donnez du sens à vos décisions

Génération de rapports

- ➔ Rapports prédéfinis
- ➔ Rapports de détection des fraudes
- ➔ Rapports sur la qualité des données
- ➔ Création de listes et exports de données au niveau des polices et des sinistres (drill-down)

| CAR VALUE | CAR AGE | BODY TYPE | Total Sum of Premiums | Loss Ratio | Technical margins | Avg premiums | Exposures |
|-----------|---------|-----------|-----------------------|------------|-------------------|--------------|-----------|
| 0-10k | 0-2 | New cars | \$4,415,038 | 124.81% | -\$1,095,173 | \$305 | 14,492.86 |
| 10-20k | 3-5 | cars | \$1,877,942 | 103.0% | -\$88,732 | \$363 | 4,828.24 |
| 20-30k | 5+ | old cars | \$8,206,917 | 91.14% | \$588,800 | \$369 | 17,096.78 |
| 30k+ | 0-2 | New cars | \$10,167,873 | 71.13% | \$2,835,916 | \$883 | 17,453.83 |
| no value | 0-2 | New cars | \$4,136,136 | 87.89% | \$609,295 | \$618 | 7,877.4 |
| no value | 3-5 | cars | \$2,165,929 | 88.87% | \$897,242 | \$699 | 3,099.41 |
| no value | 5+ | old cars | \$3,865,897 | 60.44% | \$1,029,279 | \$606 | 6,376.73 |
| no value | 30k+ | | \$5,650,175 | 63.18% | \$2,043,869 | \$1,550 | 3,881.8 |

Simulations



Ajustements des tarifs

Simulation et optimisation des tarifs

- ➔ Simulation de changements de tarifs (what-if)
- ➔ Simulation avec élasticité
- ➔ Analyse multidimensionnelle (en tenant compte de la corrélation entre les facteurs de tarification)
- ➔ Optimisation des tarifs suivant la cible S/P (régression linéaire)



Notre direction générale avait besoin d'une analyse détaillée de la rentabilité de chacune de nos filiales par métier pour notre budget prévisionnel. Avec Prima Analytics, nous avons généré ce rapport complet pour toutes les filiales en moins de 30 minutes, un processus qui aurait pris 1 à 2 semaines auparavant. C'était rapide, efficace et incroyablement facile.



Provisions

- ➔ Calcul des provisions par triangulation (méthodes Chain ladder, London chain...)
- ➔ Méthodes de provisionnement stochastiques
- ➔ Estimation des tardifs (IBNR)
- ➔ Traçabilité, piste d'audit

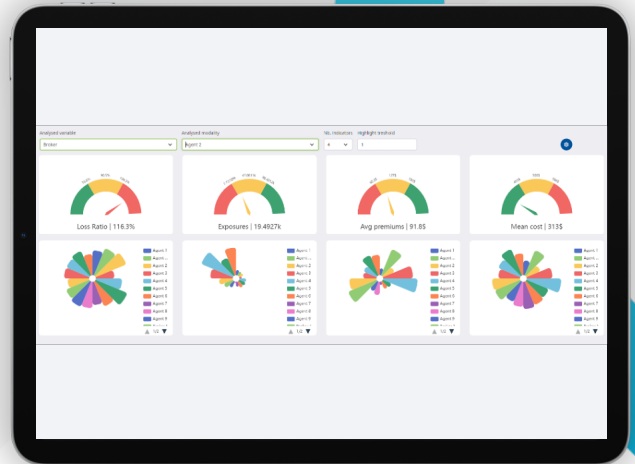
| Projection method | Period 1 | Period 2 | Period 3 | Tail Factor |
|-----------------------|----------|----------|----------|-------------|
| Average | 1.2008 | 1.0136 | 1.0030 | 1.0010 |
| Geometric Average | 1.2007 | 1.0136 | 1.0030 | 1.0010 |
| London Chain | 1.2005 | 1.0136 | 1.0030 | 1.0010 |
| Maximum | 1.2133 | 1.0156 | 1.0030 | 1.0013 |
| Median | 1.2072 | 1.0136 | 1.0030 | 1.0009 |
| Minimum | 1.1820 | 1.0116 | 1.0030 | 1.0008 |
| Standard Chain Ladder | 1.2006 | 1.0136 | 1.0030 | 1.0010 |
| Weighted Chain Ladder | 1.2006 | 1.0136 | 1.0030 | 1.0010 |

| Projection method | Period 1 | Period 2 | Period 3 | Period 4 | Tail |
|-----------------------|----------|----------|----------|----------|-------|
| Average | 81.83% | 16.43% | 1.34% | 0.30% | 0.10% |
| Geometric Average | 81.84% | 16.43% | 1.34% | 0.30% | 0.10% |
| London Chain | 81.85% | 16.41% | 1.34% | 0.30% | 0.10% |
| Maximum | 88.80% | 17.23% | 1.34% | 0.30% | 0.13% |
| Median | 81.41% | 16.80% | 1.34% | 0.30% | 0.09% |
| Minimum | 83.32% | 15.16% | 1.14% | 0.30% | 0.08% |
| Standard Chain Ladder | 81.84% | 16.42% | 1.34% | 0.30% | 0.10% |
| Weighted Chain Ladder | 81.84% | 16.42% | 1.34% | 0.30% | 0.10% |

Méthodes de provisionnement : tableau récapitulatif

Tableaux de Bord Intelligents

- ➔ Tableaux de bord personnalisables basés sur des KPIs d'assurance précalculés
- ➔ Analyses d'assurance prêtes à l'emploi avec fonctions de partage dynamique
- ➔ Diagnostic éclairé des portefeuilles d'assurance
- ➔ Calculs consolidés sur un seul écran, vue d'ensemble intelligente



Tableaux de bord intuitifs et personnalisables

Augmenter la rentabilité de vos portefeuilles d'assurance n'a jamais été aussi simple

Architecture technique

- ➔ Architecture de pointe pour les données volumineuses (big data) :
 - Base de données distribuée Hadoop
 - Capacité évolutive pour le chargement, la préparation et l'analyse d'un grand volume de données
 - Moteur de calcul distribué Spark
 - Capacité évolutive pour l'exécution de calculs parallèles complexes en parallèle
 - Temps de réponse rapide des calculs
 - Framework de pages web Angular
 - Interface utilisateur ergonomique et intuitive à partir de n'importe quel navigateur web et de n'importe où
- ➔ Architecture cloud
 - Hébergement sécurisé par le plus grand fournisseur de centres de données au monde (Microsoft Azure) dans des centres de données redondants
 - Géré et surveillé par Prima Solutions

Principales références pour Prima Analytics

Liban

Allianz  SNA

Hong Kong

 april

Liban

Arabia 
INSURANCE

Liban


ârope
INSURANCE

Liban

BANKERS

Belgique

Corona Direct
Verzekeringen

France

 France
Mutuelle

Algérie

 GAM
Assurances

Tunisie

 GAT
ASSURANCES

Argentine

 la segunda
SEGUROS

Maroc

 mamda | mcma

Emirats Arabes Unis

الوطنية للتأمين
Wataniya Insurance 

France

 MFA Mutuelle
Fraternelle
d'Assurances

France

 Mutuelle
de Poitiers
Assurances

Maroc

 Sanlam | Allianz 

Maroc

 Sanlam | Maroc

Prima Analytics est une solution du groupe Prima Solutions.

Prima Solutions aide tous les professionnels de l'assurance à accélérer leur transformation digitale. Spécialiste de l'assurance depuis plus de 20 ans, Prima Solutions est un acteur incontournable de l'assurance en France et en Europe. L'entreprise produit des logiciels couvrant l'ensemble des processus métiers de l'assurance non-vie, de l'assurance santé (pour les groupes et les particuliers), de la prévoyance et de l'assurance emprunteur. Le groupe sert plus de 50 clients et travaille avec un réseau mondial de partenaires. Son siège social est situé à Paris, en France.

MANAGEMENT



Prima P&C



Prima L&H

GOVERNANCE



Prima Analytics

contact@prima-solutions.com
sales-prima-analytics@prima-solutions.com

<http://prima-analytics.com>